

Przyszłość rolnictwa, gospodarki żywnościowej i obszarów wiejskich

dr hab. Julian T. Krzyżanowski
SGGW

Konferencja „Rolnictwo, gospodarka
żywnościowa, obszary wiejskie – 10 lat w UE”
SGGW, 11.04.2014r.

Znaczenie sektora rolnego i obszarów wiejskich - kontekst

**UWARUNKOWANIA
/WYZWANIA
GLOBALNE**

**ZMIANY
SPOŁECZNO –
GOSPODARCZE
PO TRANSFORMACJI
USTROJOWEJ**

**DOSTOSOWANIA
SEKTORA DO
CZŁONKOSTWA
W UE**

Zrównoważony rozwój kraju nie jest możliwy bez rolnictwa i dbałości o zasoby naturalne oraz rozwój terytorialny

Rolnictwo w PL ma decydujący wpływ na bezpieczeństwo żywnościowe, sytuację społeczno-ekonomiczną mieszkańców obszarów wiejskich, czy stan środowiska przyrodniczego oraz strukturę krajobrazu.

**DOKUMENTY
STRATEGICZNE
KRAJU**

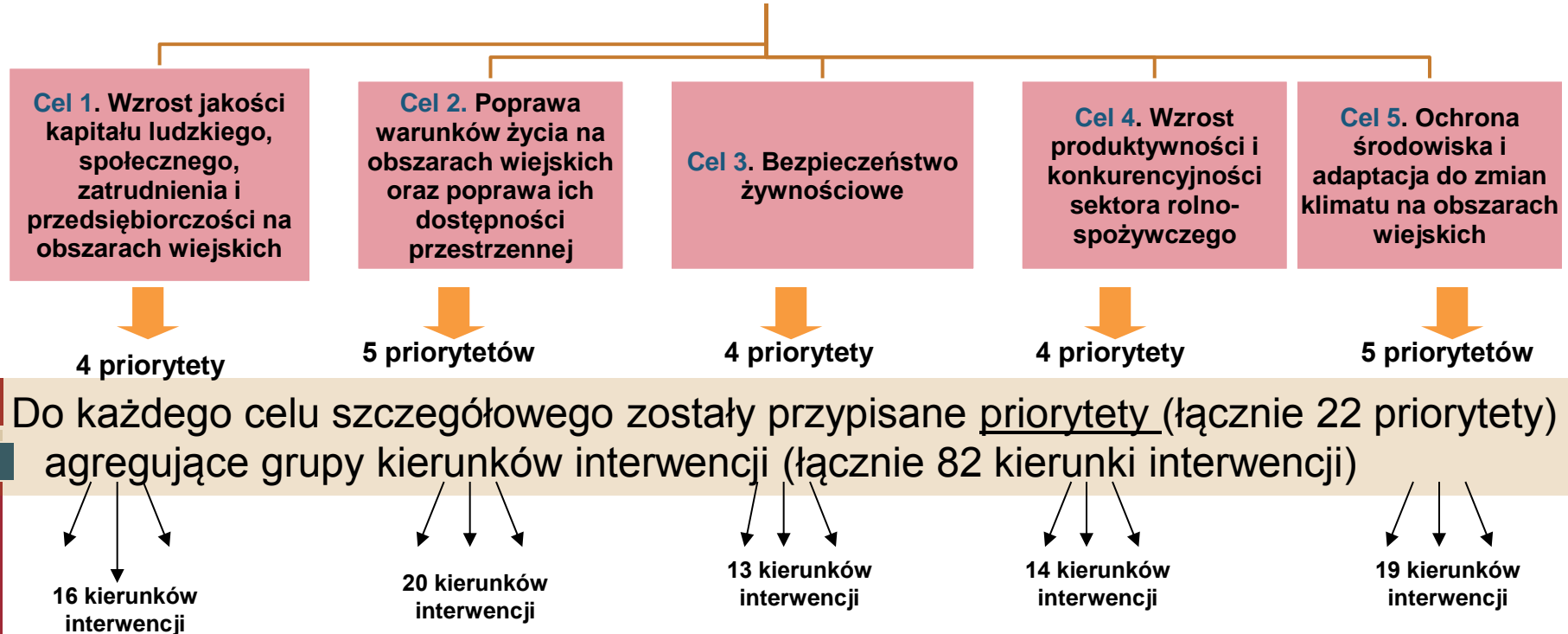
**STRATEGIA
ZRÓWNOWAŻONEGO
ROZWOJU WSI,
ROLNICTWA I
RYBACTWA NA LATA
2012 -2020**

(np. Strategia Rozwoju Kraju 2020, pozostałe strategie sektorowe etc.)

Diagnoza potrzeb i celów interwencji w Strategii dla rolnictwa i wsi

Cel ogólny Strategii Zrównoważonego rozwoju wsi, rolnictwa i rybactwa na lata 2012-2020

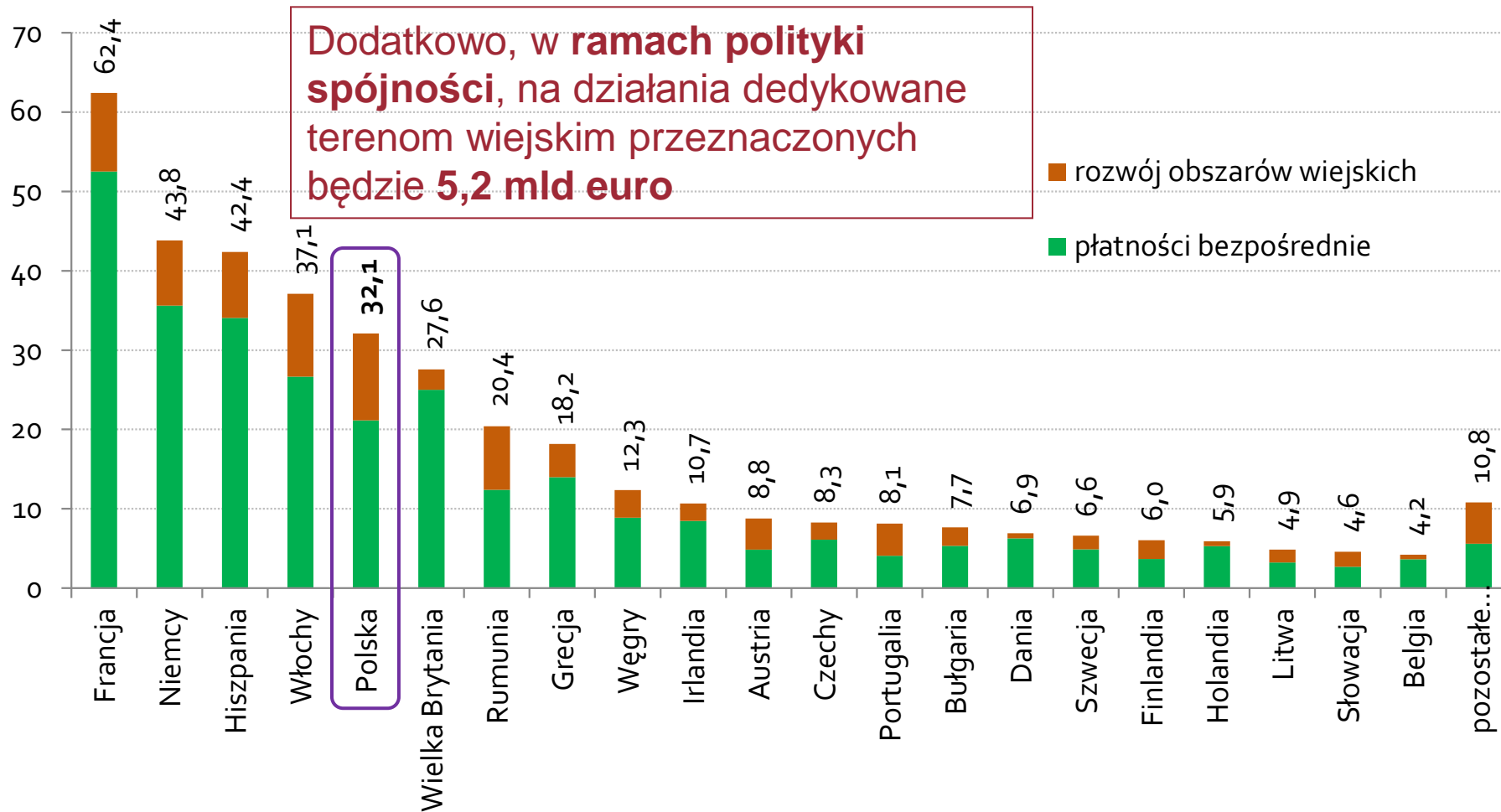
POPRAWA JAKOŚCI ŻYCIA NA OBSZARACH WIEJSKICH ORAZ EFEKTYWNE WYKORZYSTANIE ICH ZASOBÓW I POTENCJAŁÓW, W TYM ROLNICTWA I RYBACTWA, DLA ZRÓWNOWAŻONEGO ROZWOJU KRAJU.



Do każdego celu szczegółowego zostały przypisane priorytety (łącznie 22 priorytety) agregujące grupy kierunków interwencji (łącznie 82 kierunki interwencji)

Niemal połowa (48%) kierunków interwencji w ramach Strategii będzie finansowana ze środków europejskich na lata 2014-2020

Budżet UE na WPR w latach 2014-2020 (mld EUR, ceny bieżące)

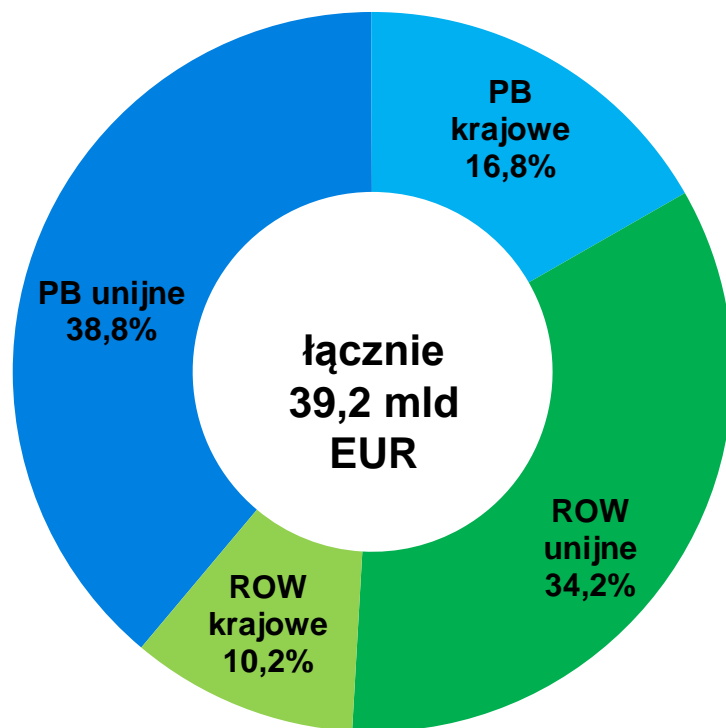


Źródło: Rozporządzenia Parlamentu Europejskiego i Rady nr 1305/2013 oraz 1307/2013

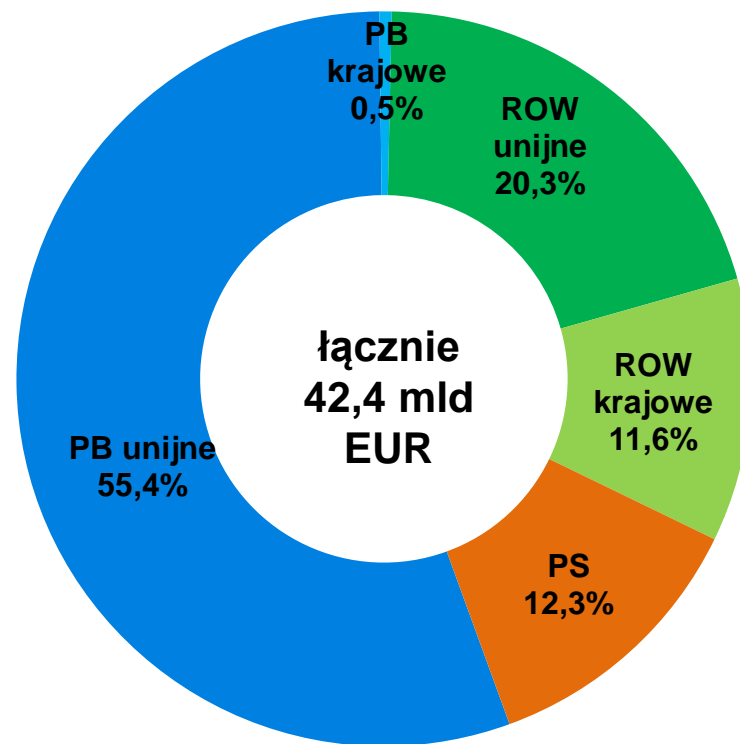
Łączny budżet UE na WPR i politykę spójności (*ceny bieżące*)

Łączne środki na rolnictwo i obszary wiejskie

2007 - 2013



2014 - 2020



Kluczowe wyzwania w nowej perspektywie finansowej

- Pełne i efektywne **wykorzystanie środków** dla sektora rolno – spożywczego i obszarów wiejskich w poszczególnych programach
- Poprawa otoczenia do dalszego funkcjonowania sektora (**zmiany instytucjonalno – prawne, reformy na poziomie kraju** i UE, np. ułatwienia przy zakładaniu działalności gospodarczej)
- Dalsze **wykorzystanie potencjału sektora rolno – spożywczego (trendy eksportowe, dalsza modernizacja)**
- Utrzymanie pozytywnych tendencji rozwojowych w rolnictwie i na obszarach wiejskich (zmiany strukturalne, poziom dochodów)
- Lepsza **adaptacja w zakresie ochrony środowiska** i zmian klimatycznych – koordynacja działań

Zreformowana WPR

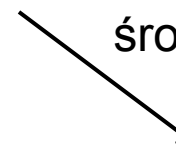
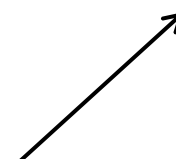
Odpowiedź na kolejne wyzwania związane z bezpieczeństwem żywności, zmianami terytorialnymi oraz problemami ochrony środowiska i zmianami klimatu (w warunkach kryzysu gospodarczego i napiętego budżetu UE)

Wzmocnienie konkurencyjności gospodarczej i ekologicznej sektora rolnego, wspieranie innowacyjności, przeciwdziałanie zmianom klimatu oraz wspieranie zatrudnienia i wzrostu na obszarach wiejskich;

I filar WPR

Zmiany instrumentów zarządzania rynkami rolnymi (np. likwidacja kwot mlecznych i cukrowych, współpraca producentów)

Utrzymanie SAPS, Nowy, wielokomponentowy system płatności bezpośrednich
Płatności dla „aktywnych” rolników



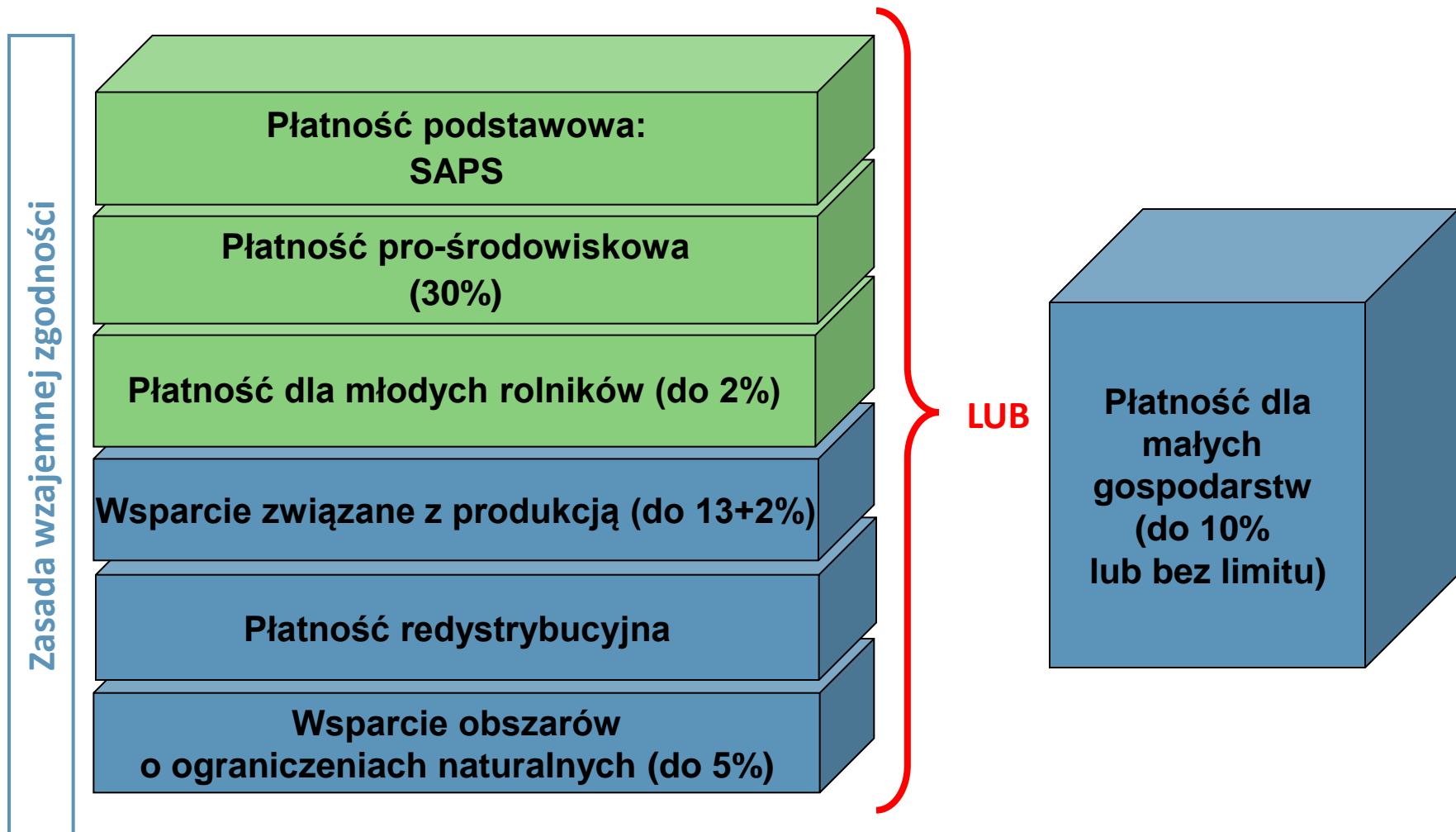
Możliwość przesunięć środków między filarami

II filar WPR

Nowy PROW



Wielokomponentowy system płatności



Kolorem zielonym oznaczono komponenty obowiązkowe

Kolorem niebieskim oznaczono komponenty dobrowolne

W nawiasach wskazano udział procentowy komponentu w kopercie krajowej

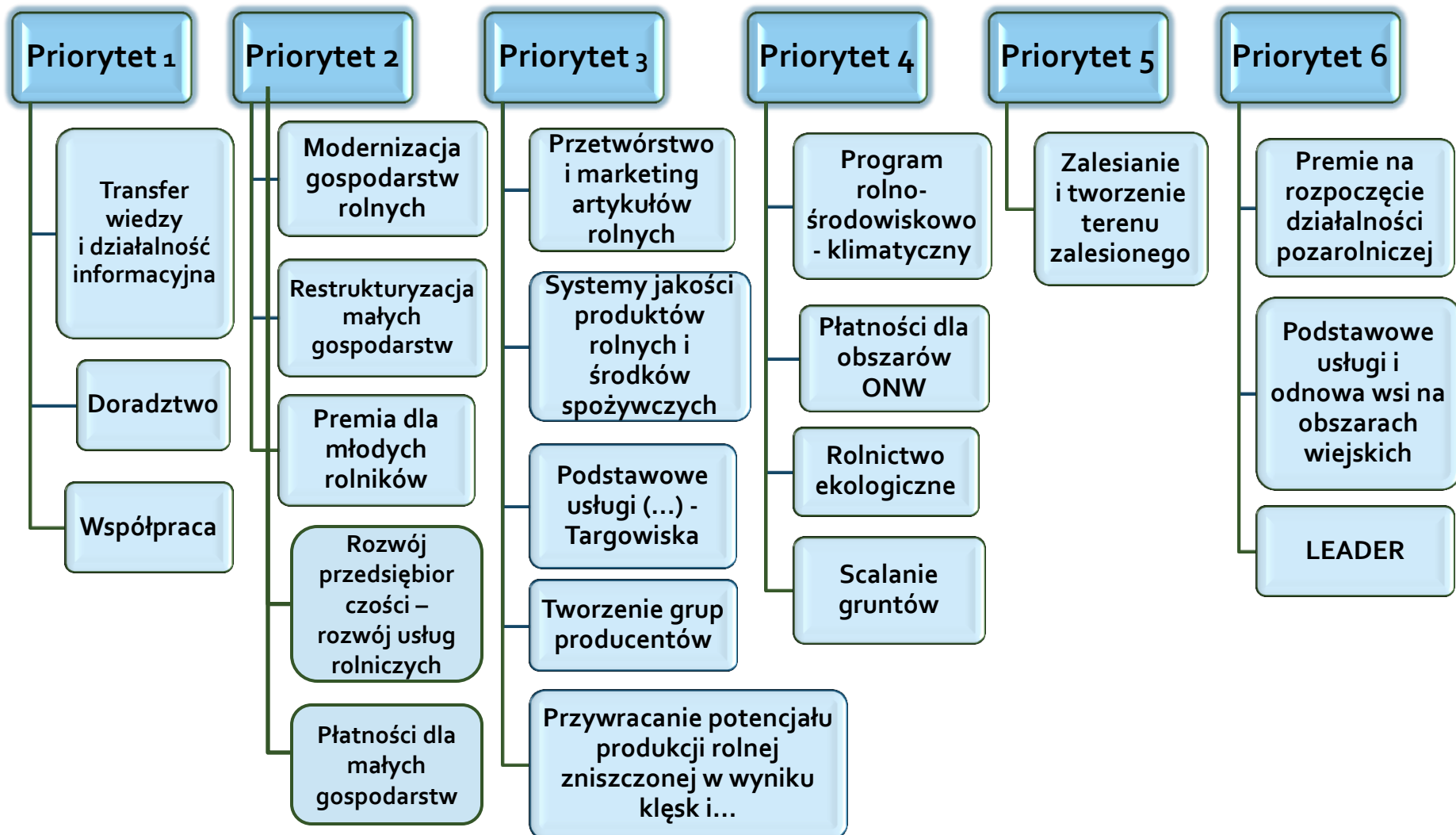
Nowe zasady w II filarze

- Ścisła **koordynacja polityki rozwoju obszarów wiejskich z innymi politykami rozwojowymi** za pośrednictwem unijnych wspólnych ram strategicznych (umowy partnerstwa państwa członkowskiego z KE - *obecnie trwają negocjacje projektu umowy dla PL z KE*)
- **30% limitu środków EFRROW na cele środowiskowo-klimatyczne obejmujące poszerzony katalog działań** (obok rolnictwa ekologicznego, programu rolno-środowiskowego, ONW, obejmuje również inwestycje o pozytywnych efektach środowiskowo-klimatycznych, działania „leśne”, NATURA 2000)
- Nowa delimitacja **obszarów z ograniczeniami naturalnymi** (dawne ONW nizinne) w Polsce od 2018 r. (ONW górskie – ten sam obszar)
- Utrzymanie działań ukierunkowanych na **restrukturyzację, inwestycje i modernizację** w rolnictwie

Projekt PROW 2014-2020

- PROW 2014-2020 realizować będzie **wszystkie priorytety UE** określone w rozporządzeniu EFRROW tj.:
 1. Transfer wiedzy
 2. Konkurencyjność sektora rolnego
 3. Łańcuch żywnościowy i zarządzanie ryzykiem
 4. Środowisko
 5. Efektywne wykorzystanie zasobów
 6. Rozwój lokalny
- **Cele przekrojowe:** innowacje, środowisko, klimat

Działania przewidziane w PROW 2014-2020



Wsparcie rozwoju obszarów wiejskich w polityce spójności

Zakres interwencji wszystkich programów operacyjnych, m.in. na rzecz obszarów wiejskich, określa **Umowa Partnerstwa z KE**

Szanse: wzrost roli **R**egionalnych **P**rogramów **O**peracyjnych – rozpoznanie potrzeb obszarów wiejskich w strategiach regionalnych

1,2 mld euro

- infrastruktura wodno - kanalizacyjna

0,5 mld euro

- gospodarka wodna

1,5 mld euro

- rozwój przedsiębiorczości

2,0 mld euro

- rewitalizacja społeczna i infrastrukturalna na wsi

Dziękuję za uwagę!